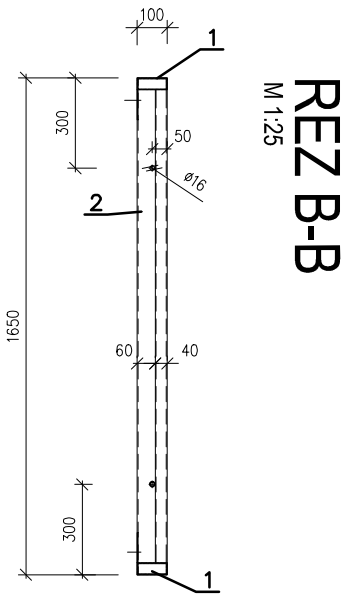
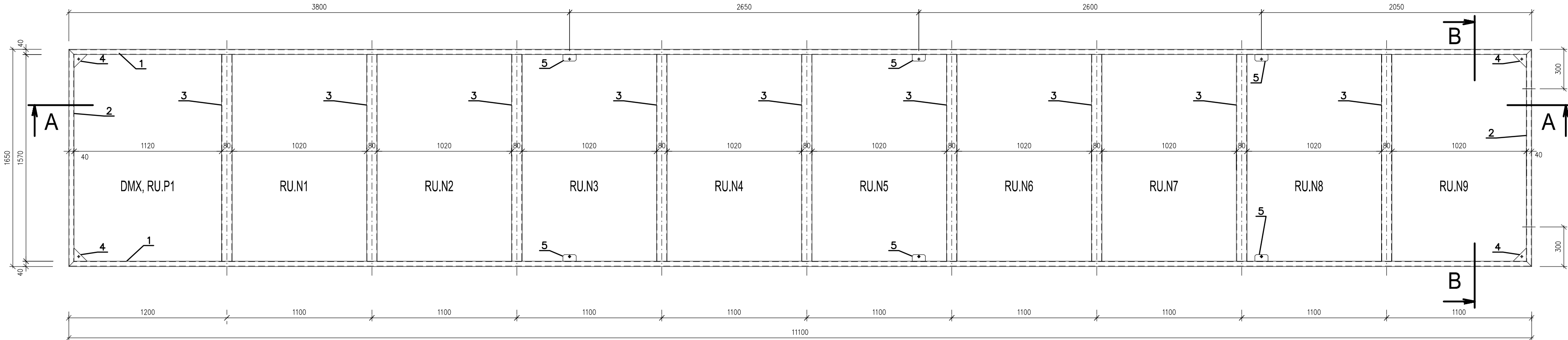


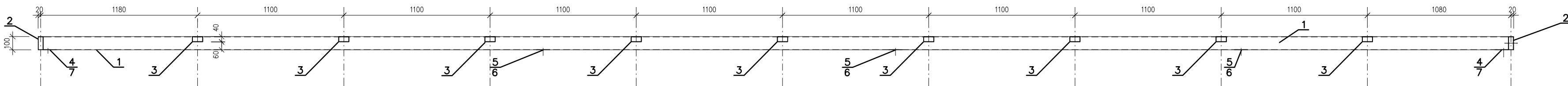
PŮDORYS

M 1:25



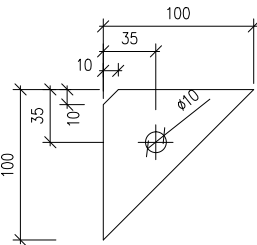
ŘEZ A-A

M 1:25



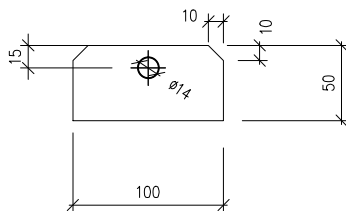
POZICE Č.4

M 1:2



POZICE Č.5

M 1:2



VÝKAZ MATERIÁLU PRO RÁM

- 2xJEKL 100x40x3–11100 mm
celkem hmotnost: 11,1x2x6,31 = 140,01kg
- 2xJEKL 100x40x3–1650 mm
celkem hmotnost: 1,65x2x6,31 = 20,82kg
- 9xJEKL 80x40x3–1570 mm
celkem hmotnost: 1,57x9x5,37 = 75,88kg
- 4xP3–100x100 mm
celkem hmotnost: 0,1x0,1x2x24 = 0,48kg
- 6xP3–100x50 mm
celkem hmotnost: 0,1x0,05x6x24 = 0,72kg
- 6x lepené kotvy M12 (V MÍSTĚ STROPNIHO TRÁMU)
- 4x lepené kotvy M8 (V MÍSTĚ STROPNÍ DESKY)

Celkem hmotnost: 237,91kg

POZNÁMKA

- TOLERANCE ROVINNOSTI RÁMU JE 1mm NA MĚŘENOU DÉLKU 1m
- TOLERANCE PŘÍMOSTI JE MAX. 1mm NA 1m, AVŠAK NE VÍCE NEŽ 2mm NA CELOU DÉLKU RÁMU

Změna	c)		Provedl		Datum	Podpis	
	b)						
	a)						
Projektant	ŠMAHAJOVÁ R.		Kontroloval	ING. FERDIAN J.	www.ferdi.cz	ferdi	proj. a inž.činnost, obchod ing. FERDIAN Jaromír Ruská 43 703 00 OSTRAVA 3
Řídící proj.	ING. FERDIAN J.						
Investor	DOPRAVNÍ PODNIK OSTRAVA a.s., PODĚBRADOVA 494/2, MORAVSKÁ OSTRAVA						
Stavba	MĚNÍRNA VÝŠKOVICE						
Objekt	REKONSTRUKCE MĚNÍRNY VÝŠKOVICE SO 01 REKONSTRUKCE BUDOVY MĚNÍRNY VÝŠKOVICE DSO 01.1. STAVEBNÍ ČÁST						
Obsah	Z/11 - RÁM POD ROZVADĚČE				Měřitko	1:25	Č.výkresu E.1.25
					Kótováno v	mm	